



## Bornholm –Majorka Północy. Druga strona Bałtyku

Akademia Morska w Gdyni

Katedra Organizacji Usług Turystyczno-Hotelarskich

dr Katarzyna Mysiak

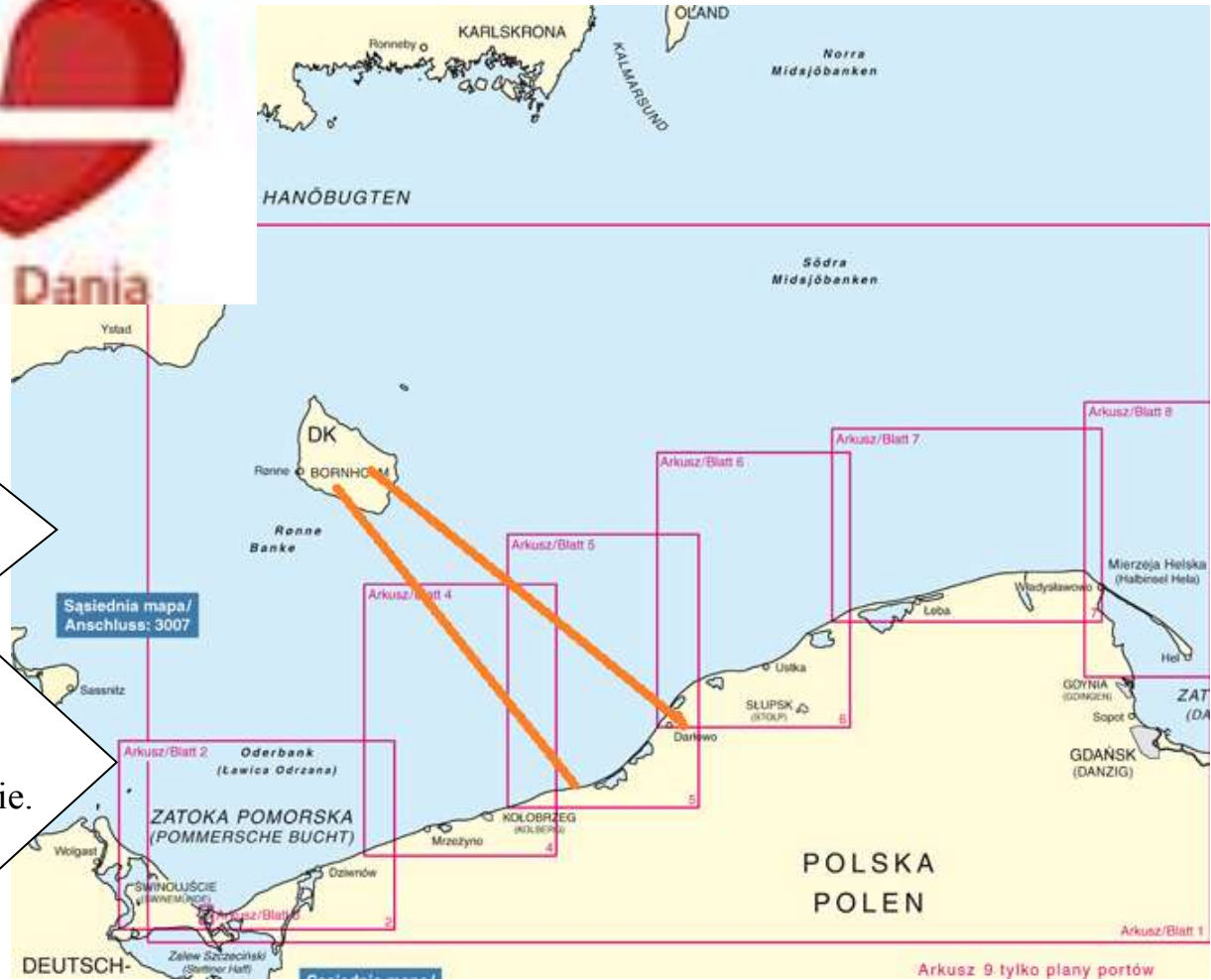
[k.mysiak@wpit.am.gdynia.pl](mailto:k.mysiak@wpit.am.gdynia.pl)

Bornholm



mała duńska  
wyspa na Bałtyku.

Położona 130 km  
od portu morskiego w Darłowie.



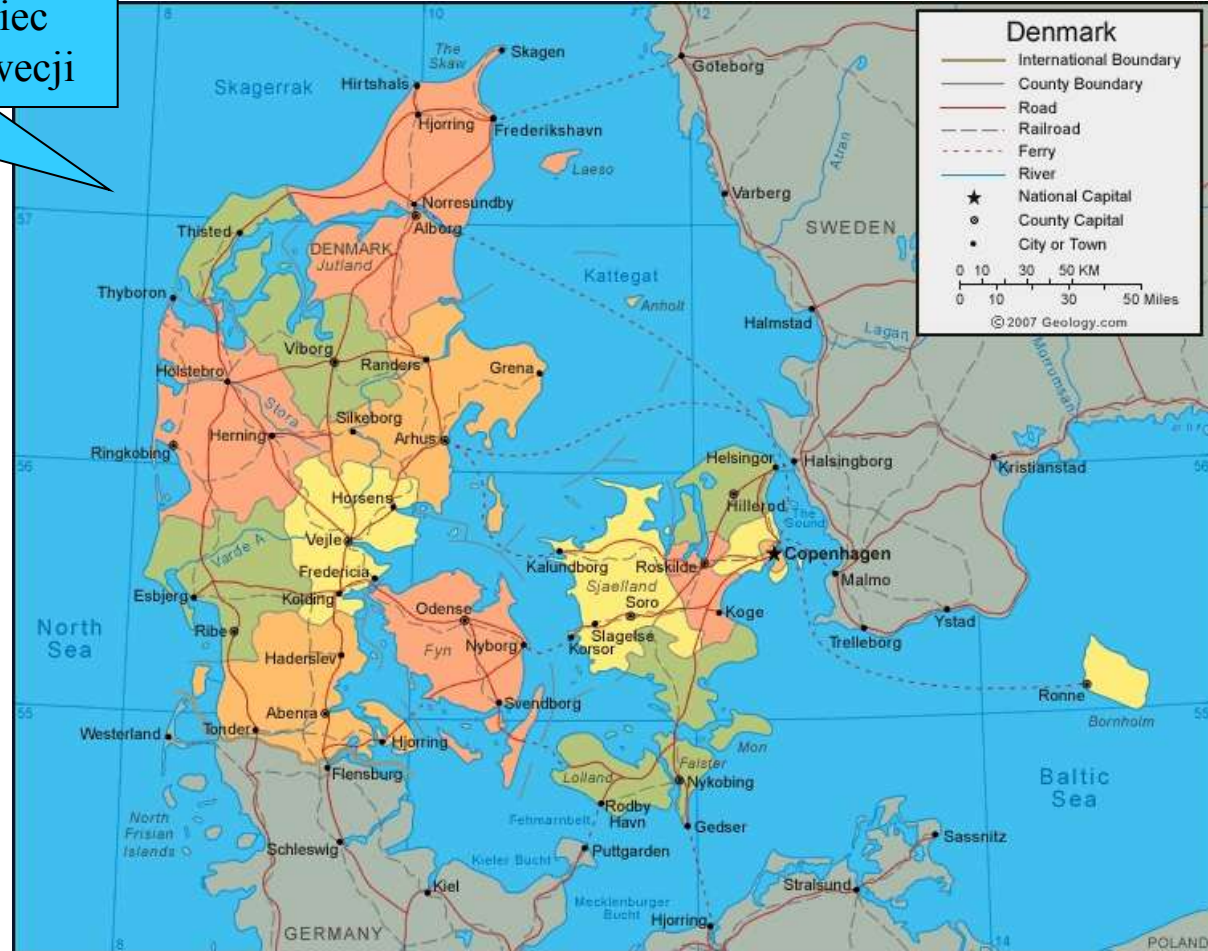
## Położenie Bornholmu:

135 km na wschód od najbliższego odcinka duńskiego wybrzeża

145 km od Kopenhagi

88 km na północ od wybrzeża Niemiec

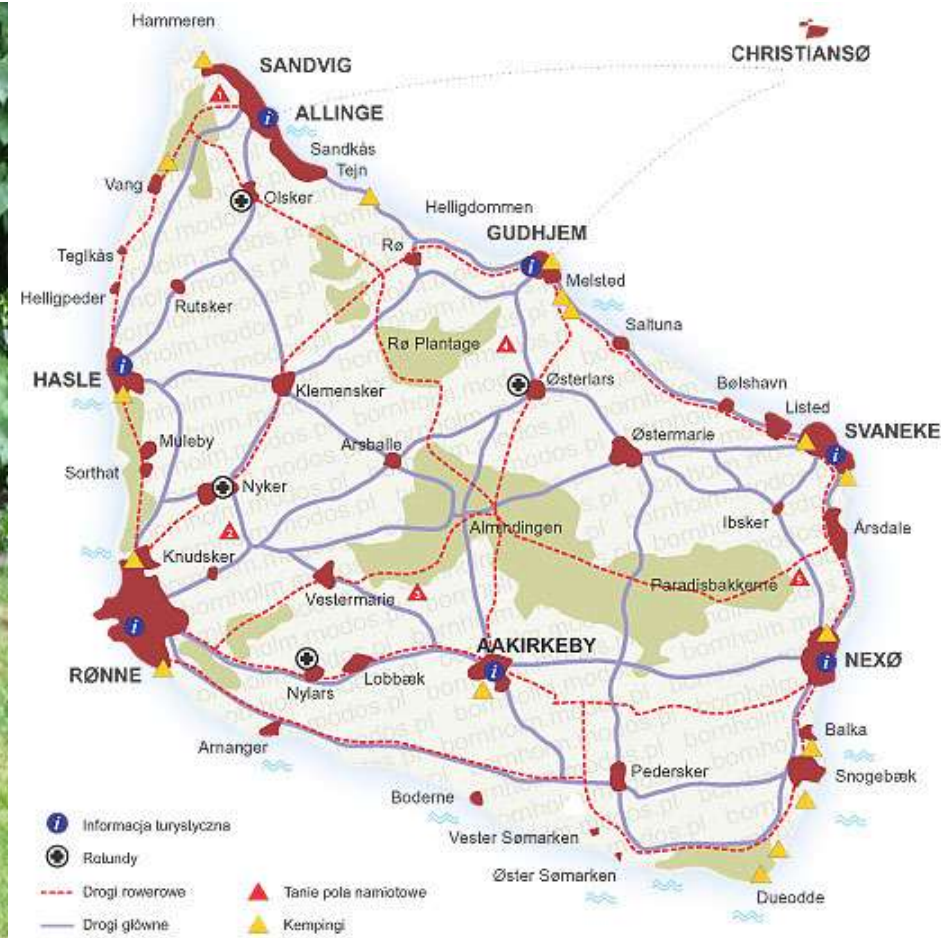
37 km na południe od wybrzeży Szwecji





# Poczuj klimat śródziemnomorskiej riwiery!!!

## BORNHOLM





# ROZSMAKUJ SIĘ W BORNHOLMIE



**nikt nie powinien wyjechać  
z wyspy bez skosztowania,  
najlepiej z piwem**

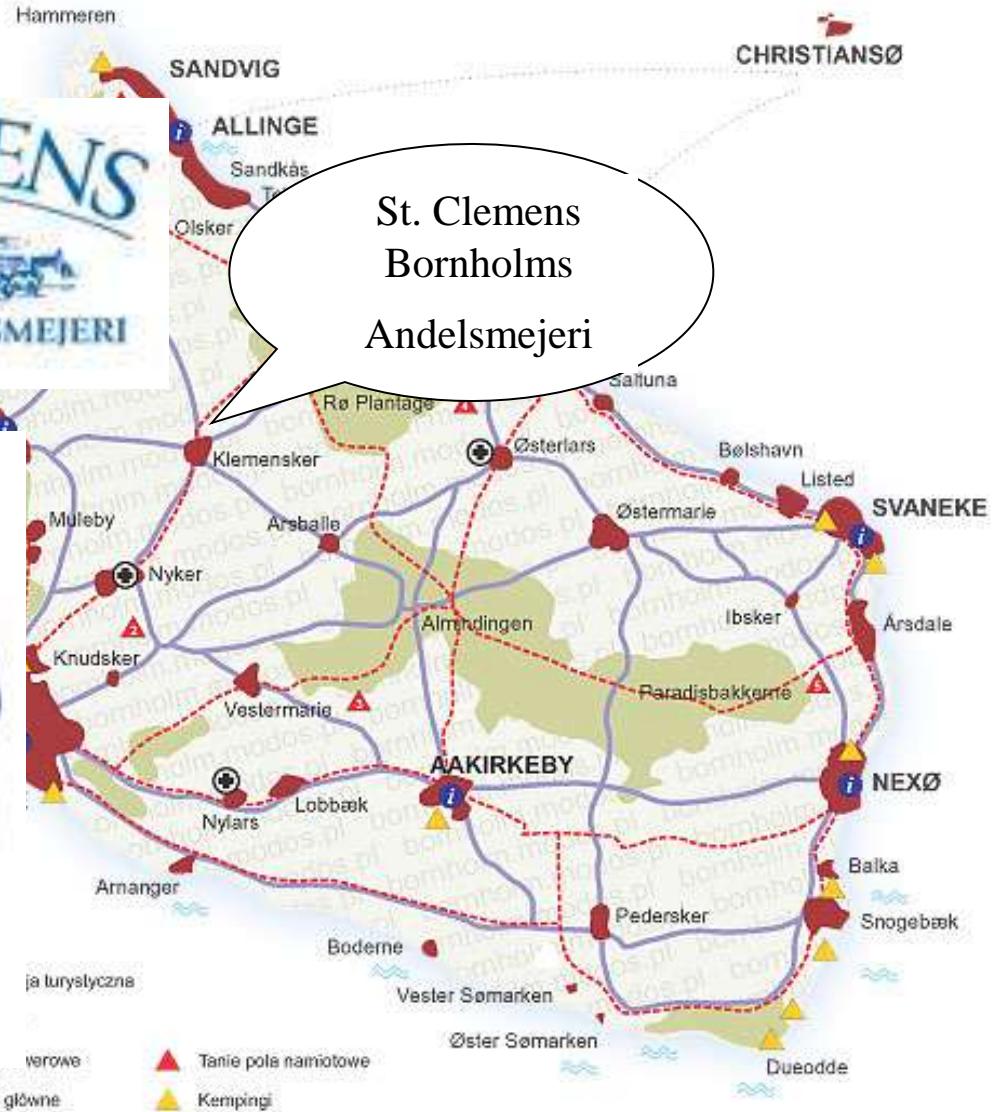


## ROZSMAKUJ SIĘ W BORNHOLMIE

Będąc na Bornholmie musisz  
koniecznie odwiedzić wędzarnię.



# ROZSMAKUJ SIĘ W BORNHOLMIE





# BORNHOLM W BUTELCE

W 2000 roku, po 45-letniej przerwie, browar w Svaneke wznowił produkcję.



**BRYGHUSET**  
Svaneke



## BORNHOLM W BUTELCE



W 1994 roku uruchomiono produkcję akvavitu, który od 70 lat wytwarza się na Bornholmie.

Produkowany na podstawie starej receptury smakuje tak, jak 100 lat temu.

**W Nexø produkowane są trzy rodzaje Bornholmer Akvavit (40% czysta wódka z posmakiem kopru i kminku),**



# BORNHOLM W BUTELCE

**Bursztynowy olej, nazywany oliwą z oliwek Północy, jest tłoczony i butelkowany na miejscu.**





## BORNHOLM W BUTELCE

W czerwcu 2000 roku rozpoczęto sadzenie pierwszych krzewów winorośli. Po trzech latach wino trafiło na rynek. Ta informacja wzbudziła sensację. Winnicę odwiedzili dziennikarze i pierwsi klienci, a wino zniknęło z półek po dwóch godzinach. Dzisiaj winnica produkuje wino gronowe, owocowe i whisky i jest jedną z większych w Danii.





## ROZSKAMUJ SIĘ W BORNHOLMIE

### Musztarda z Bornholmu

Bornholm poleca również smaczną musztardę, produkowaną według tradycyjnej receptury dostosowanej do współczesnych wymogów.



## ROZSMAKUJ SIĘ W BORNHOLMIE

W Svaneke znajdziesz smakowite śmietankowe lody o różnych smakach, w tym owocowe, na przykład z jagodami. Powstają z naturalnych, ekologicznych produktów, bez sztucznych dodatków smakowych.

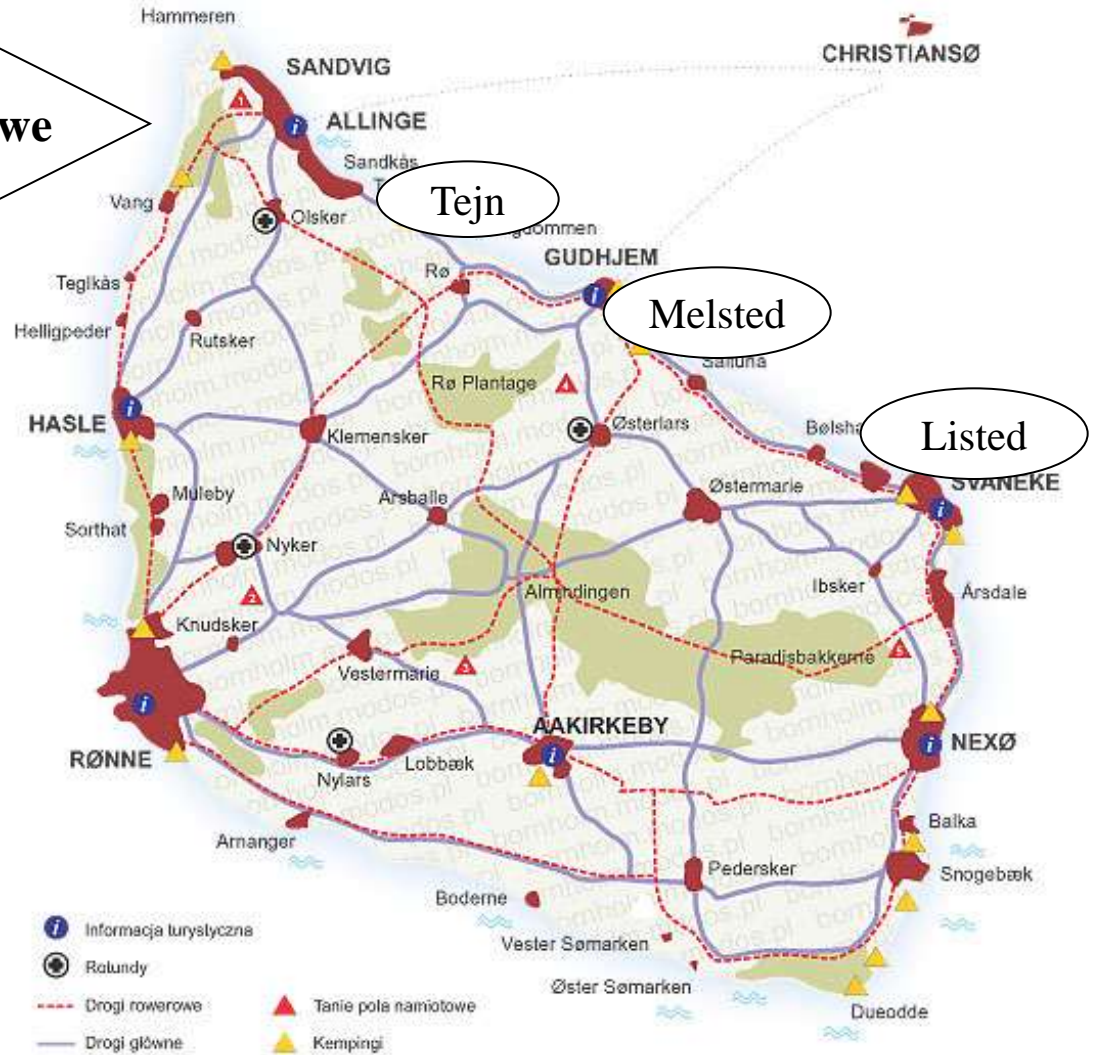


Gudhjem wytwórnia przepysznych karmelków. Cukierki wyrabiane są na oczach odwiedzających, - to doskonały prezent dla bliskiej osoby lub pamiątka z pobytu



# Co zobaczysz?

Wielkie zawody trollingowe





# ROWEROMANIA



# ROWEROMANIA



# ROWEROMANIA

## Trasy rowerowe



Łączna długość tras rowerowych na Bornholmie to ok. **235 km**, obwodnica wyspy to długość ok. **105 km**. Skrajne punkty z północy na południe są oddalone o **40 km**, natomiast ze wschodu na zachód odległość to **30 km**.



# ROWEROMANIA

Bornholms  
cykeludlejning



## Wynajem:

- Rowery
- Rowery górskie
- Rowery szosowe
- Tandemy
- Przyczepy rowerowe dla dzieci i bagażu
- Dzieci i wózki
- Weekendy łąki
- Fotelik samochodowy / krzeselko

Przechowalnia bagażu - 10, - zł za. dni.

## Godziny otwarcia

Poniedziałek - Niedziela 1 May 15 września

Godz. 8-18

# ROWEROMANIA



Na Bornholmie przygotowano również trasy dla rowerów górskich. Trasy są 2 i do korzystania z nich zachęca się głównie osoby, które mają doświadczenie w jeździe górskiej.

# ROWEROMANIA

W całej Skandynawii, rower jest bardzo popularnym środkiem komunikacji. Kolarstwo jest uprawiane przez bardzo wielu ludzi.

Rowerzyści są "obdarowani" specjalnym statusem. Kierowcy aut ustępują pierwszeństwa przejazdu.

Rowerzyści na Bornholmie mogą czuć się pewnie i bezpiecznie, zarówno ze względu na dobrą infrastrukturę ścieżek rowerowych oraz na przyjazne zachowanie kierowców pojazdów silnikowych.



# Listopad

02/11/2013 - Appelsinlob - Bieg

# Grudzień

07/12/2013 - Adventslob - Bieg

Festival - Equi Festival na Dębie  
28/07/2013 - Triathlon Hasle Harbour -  
Triatlon w Hasle





---

# KOMPLEKSY?

*... Bornholm wydał się jednak bardziej starannie stworzonym, pięknie zapakowanym i skutecznie rozreklamowanym produktem turystycznym, niż faktycznym ewenementem przyrodniczym czy kulturalnym.*

???

**NIE:)**

# Do zobaczenia na wyspie **BORNHOLM**







## Bornholm –Majorka Północy. Druga strona Bałtyku

Akademia Morska w Gdyni

Katedra Organizacji Usług Turystyczno-Hotelarskich

dr Katarzyna Mysiak

[k.mysiak@wpit.am.gdynia.pl](mailto:k.mysiak@wpit.am.gdynia.pl)