



Pomorze  
Zachodnie

Urząd  
Marszałkowski  
Województwa  
Zachodniopomorskiego

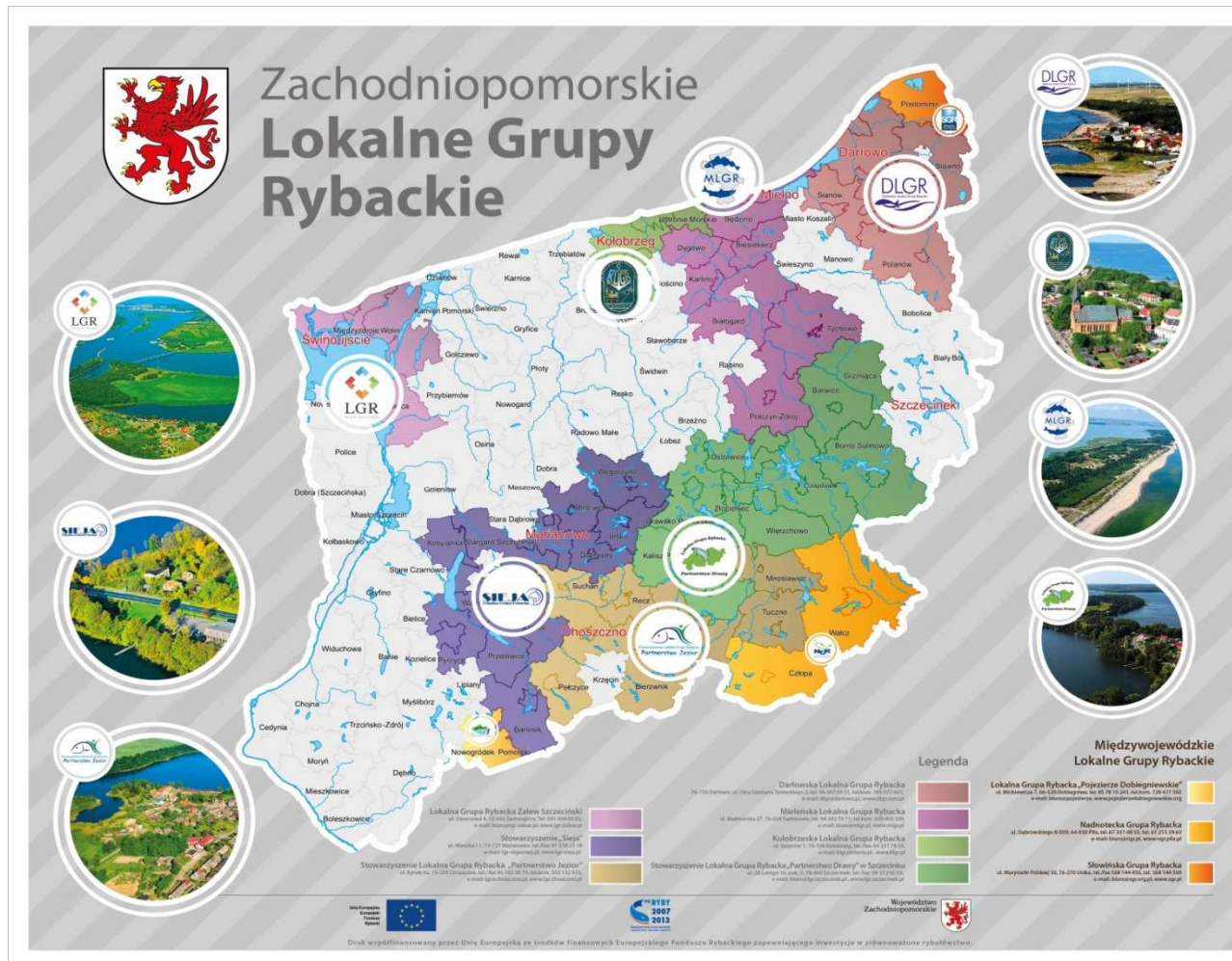


# Wpływ funduszy unijnych na rozwój regionu na przykładzie projektów realizowanych z osi 4 PO RYBY 2007-2013



ZRÓWNOWAŻONY ROZWÓJ SEKTORA RYBOŁÓWSTWA  
I NADBRZEŻNYCH OBSZARÓW RYBACKICH

# Obszary funkcjonowania LGR w Województwie Zachodniopomorskim



## Darłowska Lokalna Grupa Rybacka w dorzeczu Wieprzy, Grabowej i Unieści

Gminy wchodzące w skład DLGR:



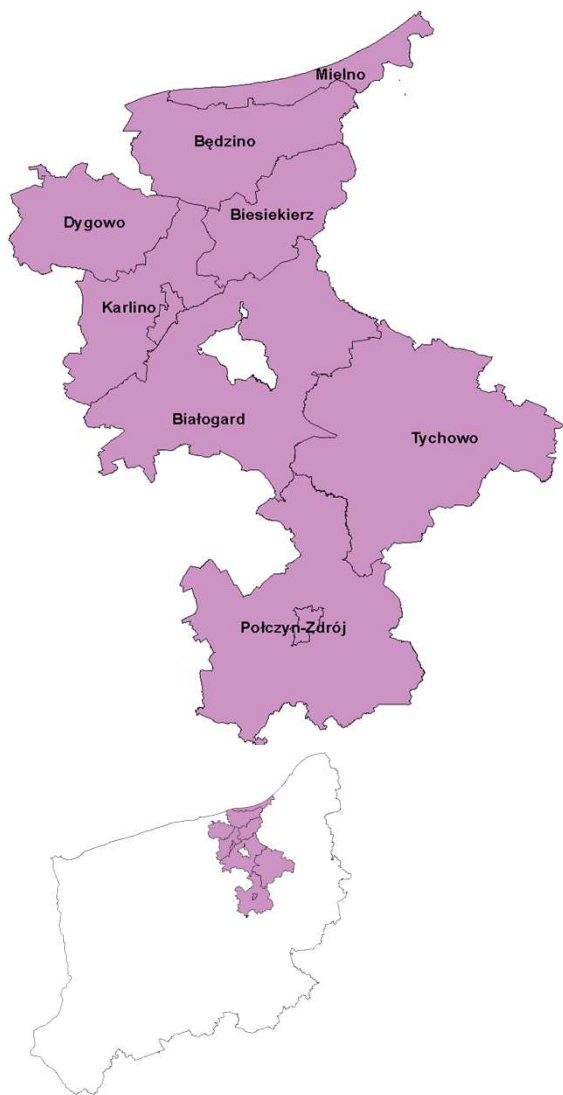
1. Gmina Darłowo
2. Miasto Darłowo
3. Gmina Malechowo
4. Sławno Gmina
5. Gmina i Miasto Sianów
6. Miasto i Gmina Polanów



- Powierzchnia LGR: 1 422 km<sup>2</sup>
- Liczba mieszkańców: 60 304
- Uzyskana kwota na realizację LSROR: 35 834 635,04 zł

**Zakontraktowano już 58 % środków !**





## Mieleńska Lokalna Grupa Rybacka

Gminy wchodzące w skład MLGR:

1. Gmina Będzino,
2. Gmina Białogard,
3. Gmina Biesiekierz
4. Gmina Dygowo
5. Gmina Mielno
6. Gmina Tychowo
7. Miasto i Gmina Karlino
8. Miasto i Gmina Połczyn Zdrój,



- Powierzchnia LGR: 1 652,98 km<sup>2</sup>
- Liczba mieszkańców: 65 916
- Uzyskana kwota na realizację LSROR: 30 450 784,70 zł

**Zakontraktowano już 49 % środków!**



## Kołobrzeska Lokalna Grupa Rybacka



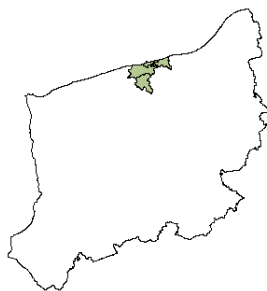
Wykaz gmin wchodzących w skład LGR:

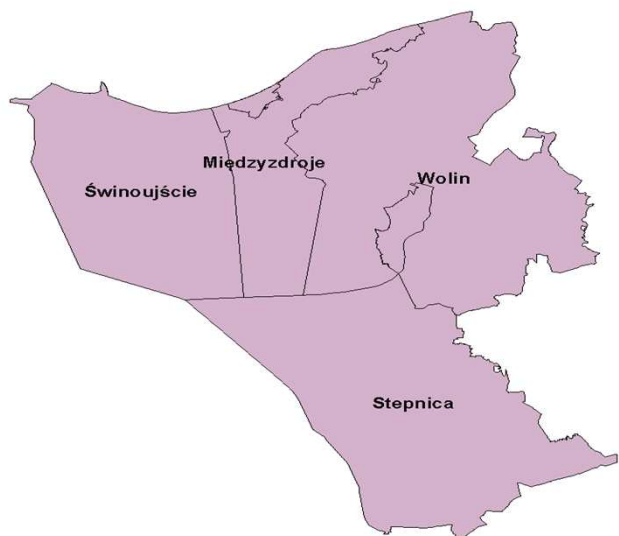
1. Miasto Kołobrzeg
2. Gmina Kołobrzeg
3. Gmina Ustronie Morskie
4. Gmina Siemyśl



- Powierzchnia LGR: 335 km<sup>2</sup>
- Liczba mieszkańców: 61 559
- Uzyskana kwota na realizację LSROR: 33 846 897,08 zł

**Zakontraktowano już 62 % środków!**





## Lokalna Grupa Rybacka Zalew Szczeciński

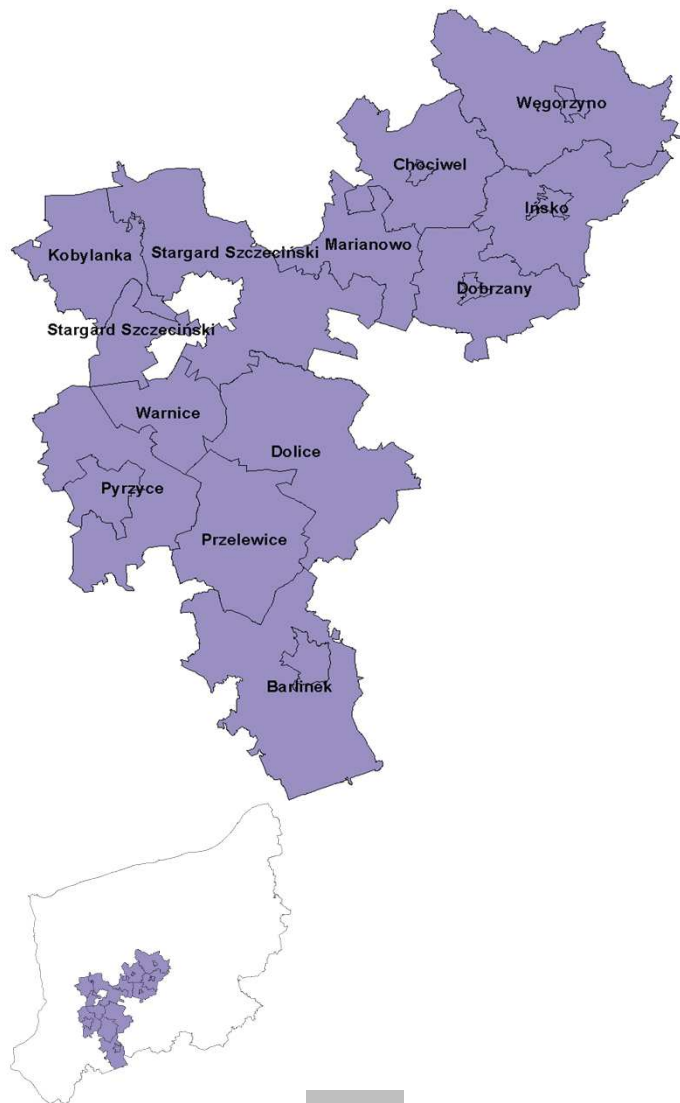


### Wykaz gmin wchodzących w skład LGR:

1. Gmina Świnoujście,
2. Gmina Międzyzdroje,
3. Gmina Wolin,
4. Gmina Stepnica,

- Powierzchnia LGR: 932 km<sup>2</sup>
- Liczba mieszkańców: 64 576
- Uzyskana kwota na realizację LSROR: 33 245 736,00 zł

**Zakontraktowano już 57 % środków!**



## Stowarzyszenie „Sieja”

Wykaz gmin wchodzących w skład LGR:

1. Gmina Barlinek,
2. Gmina Chociwel,
3. Gmina Dobrzany,
4. Gmina Dolice,
5. Gmina Ińsko,
6. Gmina Kobyłanka,
7. Gmina Marianowo,
8. Gmina Przelewice,
9. Gmina Pyrzyce,
10. Gmina Stargard Szczeciński,
11. Gmina Warnice,
12. Gmina Węgorzyno,

- Powierzchnia LGR: 2 193 km<sup>2</sup>
- Liczba mieszkańców: 97 630
- Uzyskana kwota na realizację LSROR: 19 810 873,70 zł



**Zakontraktowano już 49 % środków!**



## Lokalna Grupa Rybacka „Partnerstwo Jezior”



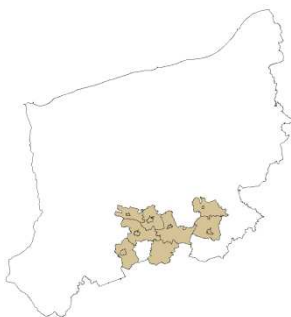
Wykaz gmin wchodzących w skład LGR:

1. Gmina Bierzwnik
2. Gmina Choszczno
3. Gmina Drawno
4. Gmina Mirosławiec
5. Gmina Pełczyce
6. Gmina Recz
7. Gmina Suchań
8. Gmina Tuczn6



- Powierzchnia LGR: 1 774 km<sup>2</sup>
- Liczba mieszkańców: 61 774
- Uzyskana kwota na realizację LSROR: 13 167 879,41 zł

**Zakontraktowano już 54 % środków!**



## Lokalna Grupa Rybacka „Partnerstwo Drawy”



Wykaz gmin wchodzących w skład LGR:

1. Gmina Czaplinek,
2. Gmina Drawsko Pomorskie,
3. Gmina Kalisz Pomorski,
4. Gmina Ostrowice,
5. Gmina Wierzchowo,
6. Gmina Złocieniec,
7. Gmina Barwice,
8. Gmina Borne Sulinowo,
9. Gmina Grzmiąca



- Powierzchnia LGR: 2 712 km<sup>2</sup>
- Liczba mieszkańców: 82 062
- Uzyskana kwota na realizację LSROR: 16 332 463,19 zł

**Zakontraktowano już 49 % środków!**

## Rozwój obszarów zależnych od rybactwa w ramach 4 obszarów wsparcia:

### Zakres 4.1.a - Wzmocnienie konkurencyjności i atrakcyjności obszarów.

- Rewitalizacja terenów zielonych, parków, amfiteatrów wraz z budową dróg dojazdowych
- Remonty świetlic, punktów informacji turystycznych, sal kinowych, sal sportowych itd.
- Dostosowanie budynków / lokali publicznych oraz obiektów rekreacyjno-sportowych do potrzeb osób niepełnosprawnych
- Tworzenie warunków do rozwoju turystyki wodnej
- Poprawa warunków funkcjonowania lokalnej komunikacji transportu publicznego
- Zachowanie i promocja folkloru, tradycji oraz regionalnej historii
- Promocja obszaru LSROR poprzez organizację imprez kulturalnych, festynów i wystaw



## Rozwój obszarów zależnych od rybactwa w ramach 4 obszarów wsparcia:

### Zakres 4.1.b – Restrukturyzacja lub reorientacja działalności gospodarczej sektora rybackiego

- Budowa lub modernizacja obiektów przeznaczonych do prowadzenia działalności gospodarczej
- Uruchomienie lokalnych punktów gastronomicznych (smażalnie ryb, wędzarnie, bary rybne)
- Organizacja i obsługa stanic wodnych
- Budowa i prowadzenie ośrodków campingowych, ośrodków agroturystycznych
- Uruchomienie wypożyczalni sprzętu pływającego (kajaki, rowery wodne, łodzie, jachty żaglowe, łodzie motorowe, itp.)
- Zorganizowanie marin z pomostem, zapleczem socjalnym, slipem i hangarem do zimowania jachtów



## Rozwój obszarów zależnych od rybactwa w ramach 4 obszarów wsparcia:

### Zakres 4.1.c - Podnoszenie wartości produktów rybactwa, rozwój usług na rzecz lokalnej społeczności

- Wszelkiego rodzaju inicjatywy związane z podejmowaniem lub rozwojem działalności gospodarczej
- Tworzenie nowych miejsc pracy
- Zwiększanie bazy noclegowej, pensjonaty, hotele,
- Tworzenie punktów gastronomicznych, restauracji i barów
- Tworzenie punktów przedszkolnych, warsztatów samochodowych,
- Handel detaliczny
- Opieka medyczna
- Itd.



## Rozwój obszarów zależnych od rybactwa w ramach 4 obszarów wsparcia:

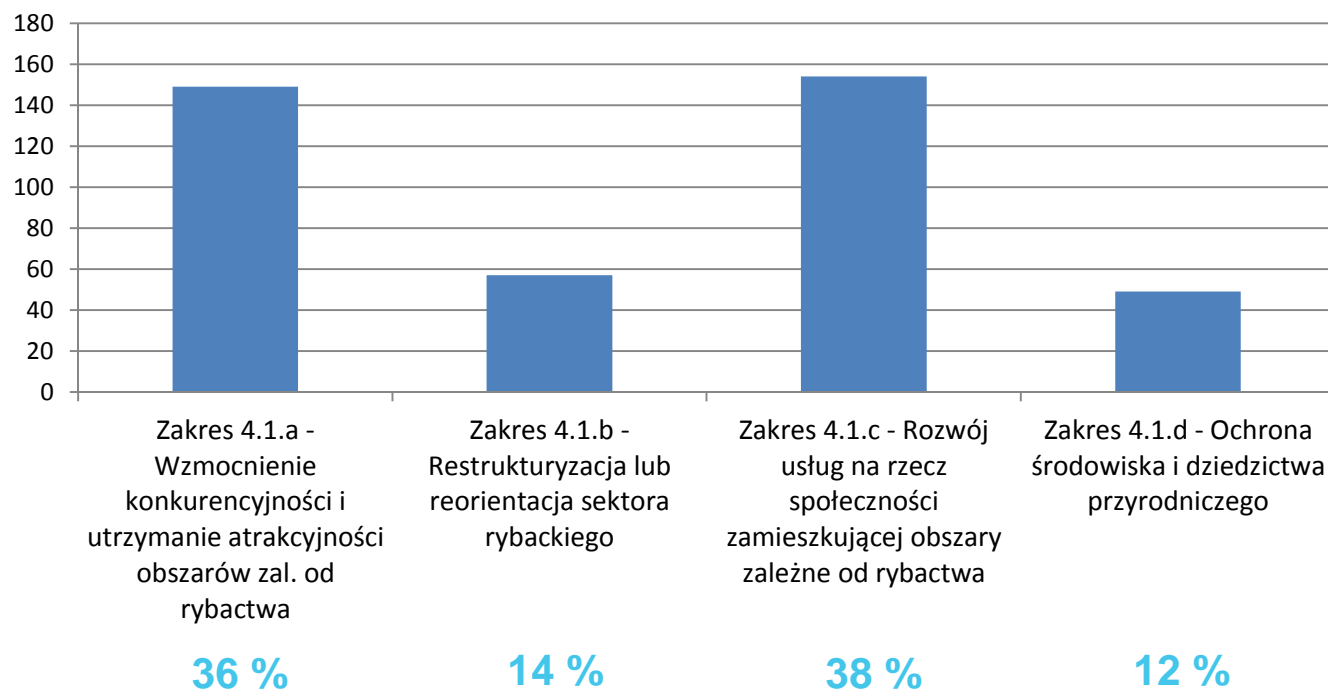
### Zakres 4.1.d - Ochrona środowiska i dziedzictwa przyrodniczego

- Budowa, odbudowa lub zabezpieczenie szlaków wodnych
- Zachowanie różnorodności biologicznej i chronionych gatunków ryb lub innych organizmów wodnych
- Zachowanie i zabezpieczenie obszarów objętych szczególnymi formami ochrony przyrody, w tym Natura 2000
- Renowacja, zabezpieczenie i oznakowanie kąpielisk
- Zabezpieczenie i oznakowanie pomników przyrody



## Rozwój obszarów zależnych od rybactwa w ramach 4 obszarów wsparcia:

### Popularność poszczególnych zakresów operacji na terenie Województwa Zachodniopomorskiego



**Łączna liczba podpisanych umów w ramach**

**PO RYBY 2007-2013**

**494 umowy**

**na kwotę**

**109.330.046,34 zł**



**Do zakontraktowania  
na terenie  
Województwa Zachodniopomorskiego  
pozostało**

**73.359.233 zł**

Stan na: 01.08.2013r.

[www.wzp.pl](http://www.wzp.pl)



**Okolo 220 zł dofinansowania / mieszkańca**

**Realna wartość dofinansowania w przeliczeniu na**

**każdego z 493.821 mieszkańców obszarów**

**zależnych od rybactwa z terenu**

**Województwa Zachodniopomorskiego**

Stan na: 01.08.2013r.

[www.wzp.pl](http://www.wzp.pl)



Po rozdysponowaniu pełnej kwoty

**182.689.269 zł**

w ramach **7** lokalnych grup rybackich

wartość dofinansowania wyniesie

**około 370 zł / mieszkańca**

na obszarach zależnych od rybacktwa

**Województwa Zachodniopomorskiego**

## Liczba zawartych umów w rozbiciu na LGR z Województwa Zachodniopomorskiego

Nazwa LGR	Liczba zawartych umów
Lokalna Grupa Rybacka Zalew Szczeciński z siedzibą w Świnoujściu	89
Mieleńska Lokalna Grupa Rybacka	89
Darłowska Lokalna Grupa Rybacka w dorzeczu Wieprzy, Grabowej i Unieści	81
Kołobrzaska Lokalna Grupa Rybacka	62
Stowarzyszenie Lokalna Grupa Rybacka "Partnerstwo Drawy" w Szczecinku	58
Stowarzyszenie Lokalna Grupa Rybacka "Partnerstwo Jezior"	49
Stowarzyszenie "SIEJA"	39
Słowińska Grupa Rybacka *	12
Nadnotecka Grupa Rybacka *	9
Stowarzyszenie Lokalna Grupa Rybacka "Pojezierze Dobiegniewskie" *	6

\* Grupy międzywojewódzkie (dotyczy gmin Postomino, Człopa, Wałcz, Nowogródek Pomorski)



## Wartość zakontraktowanych środków w rozbiciu na LGR z Województwa Zachodniopomorskiego

Nazwa LGR	Łączna kwota zawartych umów
Kołobrzeska Lokalna Grupa Rybacka	21 171 746,19 zł
Darłowska Lokalna Grupa Rybacka w dorzeczu Wieprzy, Grabowej i Unieści	20 920 760,88 zł
Lokalna Grupa Rybacka Zalew Szczeciński z siedzibą w Świnoujściu	18 768 216,62 zł
Mieleńska Lokalna Grupa Rybacka	14 819 732,17 zł
Stowarzyszenie "SIEJA"	9 880 690,49 zł
Stowarzyszenie Lokalna Grupa Rybacka "Partnerstwo Drawy" w Szczecinku	7 932 288,71 zł
Stowarzyszenie Lokalna Grupa Rybacka "Partnerstwo Jezior"	7 249 553,60 zł
Słowińska Grupa Rybacka *	4 810 763,05 zł
Nadnotecka Grupa Rybacka *	2 265 515,43 zł
Stowarzyszenie Lokalna Grupa Rybacka Pojezierze Dobiegniewskie *	510 779,20 zł

\* Grupy międzywojewódzkie (dotyczy gmin Postomino, Człopa, Wałcz, Nowogródek Pomorski)



**Przykładowe operacje realizowane  
w ramach  
PO RYBY 2007-2013**

## Przykładowe operacje realizowane w ramach PO RYBY 2007-2013

### Zakres 4.1.a - Wzmocnienie konkurencyjności i atrakcyjności obszarów

Beneficjent: Gmina Sławno  
Centrum promocji rzeki Wieprzy w miejscowości Pomiłowo  
Miejsce realizacji operacji: Pomiłowo, Gmina Sławno



## Przykładowe operacje realizowane w ramach PO RYBY 2007-2013

### Zakres 4.1.a - Wzmocnienie konkurencyjności i atrakcyjności obszarów

Beneficjent: GMINA KOŁOBRZEG

Tytuł projektu: Budowa zejścia na plażę z ul. Plażowej w Grzybowie

Miejsce realizacji operacji: Gmina Kołobrzeg



## Przykładowe operacje realizowane w ramach PO RYBY 2007-2013

### Zakres 4.1.a - Wzmocnienie konkurencyjności i atrakcyjności obszarów

Beneficjent: Gmina Miasto Darłowo

Tytuł projektu: Rozbudowa sali sportowej w Zespole Szkół im. S. Żeromskiego w Darłowie





## Przykładowe operacje realizowane w ramach PO RYBY 2007-2013

### Zakres 4.1.a - Wzmocnienie konkurencyjności i atrakcyjności obszarów

Beneficjent: Gmina Borne Sulinowo

Tytuł projektu: Rewitalizacja Bornego Sulinowa poprzez budowę kortu tenisowego





## Przykładowe operacje realizowane w ramach PO RYBY 2007-2013

### Zakres 4.1.a - Wzmocnienie konkurencyjności i atrakcyjności obszarów

Beneficjent: Gmina Tychowo

Aranżacja i remont sali kinowej w Gminnym Ośrodku Kultury w Tychowie



## Przykładowe operacje realizowane w ramach PO RYBY 2007-2013

### Zakres 4.1.a - Wzmocnienie konkurencyjności i atrakcyjności obszarów

Wdrożenie systemu informacji pasażerskiej Komunikacji Miejskiej w Kołobrzegu  
Miejsce realizacji operacji: Miasto Kołobrzeg



## Przykładowe operacje realizowane w ramach PO RYBY 2007-2013

### Zakres 4.1.a - Wzmocnienie konkurencyjności i atrakcyjności obszarów

Beneficjent: MUZEUM ORĘŻA POLSKIEGO

Tytuł projektu: Realizacja II etapu inwestycji Kołobrzeski Skansen Morski – przygotowanie ekspozycji plenerowej muzealiów morskich.

Miejsce realizacji operacji: Gmina miasto Kołobrzeg



## Przykładowe operacje realizowane w ramach PO RYBY 2007-2013

### Zakres 4.1.a - Wzmocnienie konkurencyjności i atrakcyjności obszarów

Beneficjent: Gmina Suchań

Stworzenie miejsca szkoleń, konferencji oraz spotkań wraz z przebudową zaplecza szatniowo-sanitarnego na istniejącym obiekcie sportowym w Suchaniu





## Przykładowe operacje realizowane w ramach PO RYBY 2007-2013

### Zakres 4.1.a - Wzmocnienie konkurencyjności i atrakcyjności obszarów

Beneficjent: Gmina Pełczyce

Uregulowanie warunków wodnych wraz z rekultywacją i zagospodarowaniem terenu w Pełczycach



## Przykładowe operacje realizowane w ramach PO RYBY 2007-2013

### Zakres 4.1.a - Wzmocnienie konkurencyjności i atrakcyjności obszarów

Beneficjent: Gmina Czaplinek

Tytuł projektu: Budowa zielonej siłowni w Czaplinku





## Przykładowe operacje realizowane w ramach PO RYBY 2007-2013

### Zakres 4.1.b – Restrukturyzacja lub reorientacja działalności gospodarczej sektora rybackiego

Dywersyfikacja działalności armatora kutra rybackiego poprzez budowę domków letniskowych wraz z zagospodarowaniem terenu w miejscowości Rusko w Gminie Darłowo



## Przykładowe operacje realizowane w ramach PO RYBY 2007-2013

### Zakres 4.1.b – Restrukturyzacja lub reorientacja działalność gospodarczej sektora rybackiego

Wprowadzenie nowych usług do oferty przedsiębiorstwa poprzez zakup sprzętu budowlanego  
Miejsce realizacji operacji: Gmina Recz



## Przykładowe operacje realizowane w ramach PO RYBY 2007-2013

### Zakres 4.1.b – Restrukturyzacja lub reorientacja działalność gospodarczej sektora rybackiego

Zakup wyposażenia do wędzarni ryb na terenie gospodarstwa rybackiego Zielenica  
Miejsce realizacji operacji: Gmina Malechowo





## Przykładowe operacje realizowane w ramach PO RYBY 2007-2013

### Zakres 4.1.b – Restrukturyzacja lub reorientacja działalność gospodarczej sektora rybackiego

Powiększenie parku maszynowego w Przedsiębiorstwie Usługowo-Handlowym w celu poszerzenia zakresu oferowanych  
towarów i usług

Miejsce realizacji operacji: Gmina Darłowo



## Przykładowe operacje realizowane w ramach PO RYBY 2007-2013

### Zakres 4.1.b – Restrukturyzacja lub reorientacja działalności gospodarczej sektora rybackiego

Budowa kompleksu drewnianych domków letniskowych wraz z zagospodarowaniem terenu i budynkiem gospodarczym  
w Darłowie przez byłego armatora rybackiego  
Miejsce realizacji operacji: Gmina Darłowo



## Przykładowe operacje realizowane w ramach PO RYBY 2007-2013

### Zakres 4.1.c - Podnoszenie wartości produktów rybactwa, rozwój usług na rzecz lokalnej społeczności

Budowa bezdotykowej myjni samochodowej w miejscowości Darłowo





## Przykładowe operacje realizowane w ramach PO RYBY 2007-2013

### Zakres 4.1.c - Podnoszenie wartości produktów rybactwa, rozwój usług na rzecz lokalnej społeczności

Modernizacja systemu sprzedaży w gospodarstwie „Rybakówka”, co przyczyni się do wzrostu konkurencyjności na rynku regionalnym

Miejsce realizacji operacji: Nowogródek Pomorski



## Przykładowe operacje realizowane w ramach PO RYBY 2007-2013

### Zakres 4.1.c - Podnoszenie wartości produktów rybactwa, rozwój usług na rzecz lokalnej społeczności

Zakup i montaż maszyn i urządzeń mechaniki samochodowej na potrzeby warsztatu samochodowego  
Miejsce realizacji operacji: Gmina Miasto Darłowo

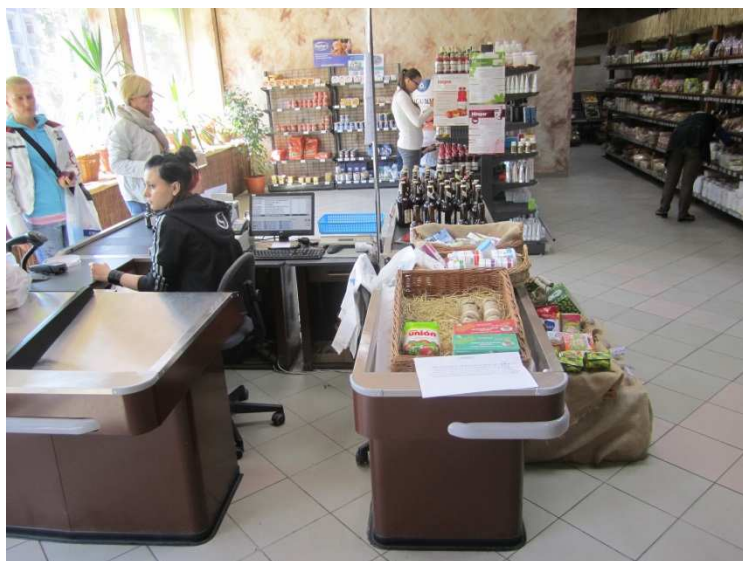




## Przykładowe operacje realizowane w ramach PO RYBY 2007-2013

### Zakres 4.1.c - Podnoszenie wartości produktów rybactwa, rozwój usług na rzecz lokalnej społeczności

Zakup nowoczesnego wyposażenia oraz środka transportu dla sklepu z ekologiczną zdrową żywnością w Świnoujściu  
Miejsce realizacji operacji: miasto Świnoujście



## Przykładowe operacje realizowane w ramach PO RYBY 2007-2013

### Zakres 4.1.c - Podnoszenie wartości produktów rybactwa, rozwój usług na rzecz lokalnej społeczności

Utworzenie "Zagrody Rybackiej" pełniącej funkcję turystyczno-rekreacyjną  
Miejsce realizacji operacji: Gmina Mirosławiec



## Przykładowe operacje realizowane w ramach PO RYBY 2007-2013

### Zakres 4.1.c - Podnoszenie wartości produktów rybactwa, rozwój usług na rzecz lokalnej społeczności

Adaptacja budynku i terenu wokół budynku na cele turystyczno-rekreacyjne poprzez zakup wyposażenia i wykonanie nowych instalacji w budynku oraz zagospodarowanie terenu wraz z ciągami komunikacyjnymi

Miejsce realizacji operacji: Gmina Darłowo





## Przykładowe operacje realizowane w ramach PO RYBY 2007-2013

### Zakres 4.1.c - Podnoszenie wartości produktów rybactwa, rozwój usług na rzecz lokalnej społeczności

Budowa wieży widokowej w ogrodach  
tematycznych „Hortulus” w Dobrzycy  
Gmina Będzino.



## Przykładowe operacje realizowane w ramach PO RYBY 2007-2013

### Zakres 4.1.c - Podnoszenie wartości produktów rybactwa, rozwój usług na rzecz lokalnej społeczności

Modernizacja smażalni ryb w celu zwiększenia sprzedaży bezpośredniej produktów rybactwa.  
Unieście – Gmina Mielno



## Przykładowe operacje realizowane w ramach PO RYBY 2007-2013

### Zakres 4.1.c - Podnoszenie wartości produktów rybactwa, rozwój usług na rzecz lokalnej społeczności

Rozbudowa oferty turystyki rowerowej na terenie obszaru Zalewu Szczecińskiego  
Miejsce realizacji operacji: Gmina Świnoujście i Gmina Międzyzdroje





## Przykładowe operacje realizowane w ramach PO RYBY 2007-2013

### Zakres 4.1.c - Podnoszenie wartości produktów rybactwa, rozwój usług na rzecz lokalnej społeczności

Rozwój usług na rzecz społeczności zamieszkującej obszary zależne od rybactwa poprzez rozbudowę  
obiektu handlowo - usługowego w miejscowości Niemica w gminie Malechowo



## Przykładowe operacje realizowane w ramach PO RYBY 2007-2013

### Zakres 4.1.d - Ochrona środowiska i dziedzictwa przyrodniczego

Zakup urządzenia do mechanicznego oczyszczania wody poprodukcyjnej – Mikrosito  
Miejsce realizacji operacji: Gmina Malechowo





## Przykładowe operacje realizowane w ramach PO RYBY 2007-2013

### Zakres 4.1.d - Ochrona środowiska i dziedzictwa przyrodniczego

Odbudowa i przebudowa odpływu wód opadowych do morza w rejonie ul. Grobla w Kołobrzegu  
Miejsce realizacji operacji: Gmina Kołobrzeg



## Przykładowe operacje realizowane w ramach PO RYBY 2007-2013

### Zakres 4.1.d - Ochrona środowiska i dziedzictwa przyrodniczego

Przebudowa oczyszczalni ścieków w Gminie Malechowo



## Przykładowe operacje realizowane w ramach PO RYBY 2007-2013

### Zakres 4.1.d - Ochrona środowiska i dziedzictwa przyrodniczego

Zabezpieczenie i oznakowanie pomników przyrody poprzez wykonanie ogrodzeń oraz tablic informacyjnych o treści przyrodniczej przy pomnikach przyrody na terenie Gminy Międzyzdroje





***Dziękuję za uwagę***